

Karta

över lägenheten

Ekenäs No 1

avsedd att avskäras från hemmanet 1/4 mtü.

litt F, Edet Lillegård

uti

Skärstads socken, Vista härad

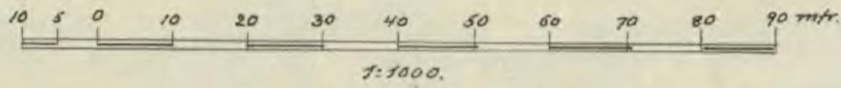
och

Jönköpings län;

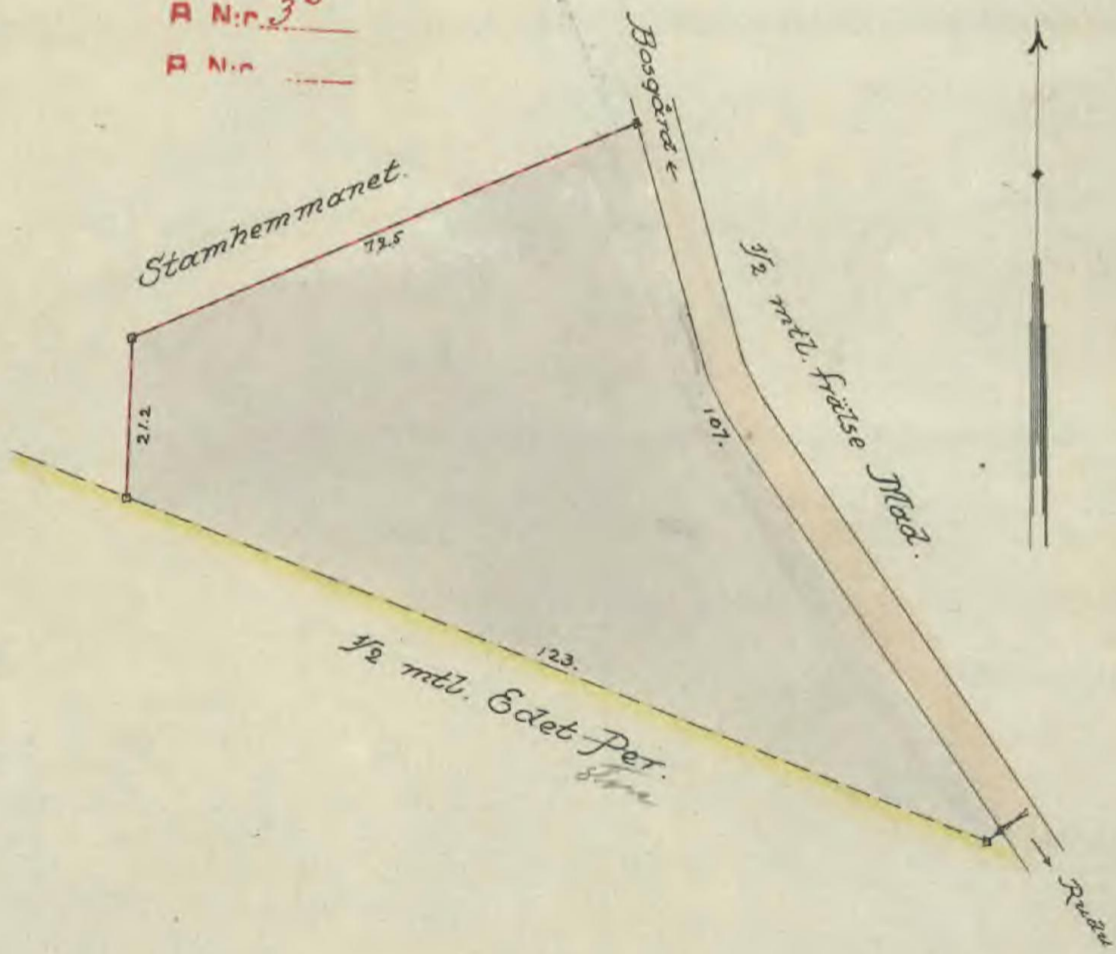
upprättad år 1918 av

Pettersson

Distriktslantmätare



A N:o 36  
A N:o



A. D<sup>m</sup> N:o 309

1918...

R. N: r 3<sup>6</sup> (Edet Lillegård)



Bestut d 13/11 1918



### Resolution.

Utlämnas till sökanden..., vilken, därest ansökningen fullföljes, har att låta komplettera köpeavhandlingen så att arealen å det till avskindning avsedda området överensstämmer med karta och lanträttsbevis

börande handlingarna därefter inom en månad från denne dag å nyo hit ingivas.

Jönköping, i landskontoret, den 27 september 1918.

I tjänsten:

Socken: Skärstad  
R. n: r 3<sup>6</sup> Edet Lilleg.  
Antal skrivna sidor: 5  
Antal kartor: 1

*[Signature]*

Skärstad

Adm 309. 1918.

2



Till Konungens Befälningshavande i Jönköpings län

Utlejning av en möjl. till höstlinget

Underteknad får härmed vördsamt an hålla om laga  
afsköndin från mit egande  $\frac{1}{4}$  mantal Edet Långård  
i Bästa socken af Lagenheten Ekens  $\frac{1}{2}$  l. i  
enlighet med närlagde köpebref Bästa och arealbevis  
Bosgård den 4 juni 1918

Herklot Larsson

Magnum i Bostad

3

Arealbevis.

Efter av mig verkställd uppmätning, kartläggning och uträkning av lägenheten

Ekenäs <sup>2</sup> No 1

ausedd att för evärdelig tid ausöndras från hemmanet

1/4 mtl län F. Edet Rinegård

uti Skärstads socken Vista

härad och Jönköpings län, får jag härmed till bevis meddela:

att stamhemmanet, som är av beskaffenhet att ausöndring från detsamma är tillåten, innehåller, enligt år 1881 fastställt laga skifte

en ägovidd av 25,5949 hektar

att lägenheten Ekenäs <sup>2</sup> No 1

, som är belägen

invid lägen Bossgård - Rudu och rågången  
emot 1/2 mtl. Edet Per

och i öfrigt på sätt

bifogade karta utvisar, innehåller i areal 0,4787 hektar

samt att lägenheten i fråga sålunda motsvarar omkring  $\frac{1}{54}$  del av stamhemmanets hela ägovidd.

Jönköping den 8 juni 1918.

Eitziöndersson  
Distriktslantmätare.

K Ö P E B R E F .

Hemmansegaren Viktor Larsson, i detta köpebref kallad säljaren, upplåter och försäljer härigenom till Snickaren C.E. Wikström i Jönköping, i denna köpehandling kallad köparen, lägenheten EKENÄS, utgörande ett från 1/4 mantal litt. F. Edet Lillegård uti Skärstad socken, Vieta härad och Jönköpings län afsöndradt jordområde enligt af Distriktslandtmätaren Fritiof Andersson den 8 Juni 1913 utfärdadt arealbovis och karta innehållande <sup>fyratvånhundratalliofva</sup> 0,4737 hektar eller 1/55-del af stamhemmets hela egovidd samt gränsande invid vägen Bosogård-Rudu, rågången emot 1/2 mantal Edet Per och stamhemmet, på sätt ofvannämnda karta utvisar för öfverenskommen köpskilling af Hichundratrettiosex (936) kronor och på följande villkor i öfrigt.

§ 1.

Som hela köpskillingen blifvit till fullo gulden varder den härmed kvitterad.

§ 2.

Fastigheten säljes i det skick den nu befinnes med därå växande träd och tillträdet eger omedelbart rum.

§ 3.

Alla skatter, räntor och onera, som belöpa sig å fastigheten före tillträdesdagen betalas af säljaren och därefter af köparen.

§ 4.

Säljaren förbinder sig att ofördröjligen verkställa dödning af alla fastigheten graverande inteckningar, för hvilka säljaren personligen ansvarar intill så skett.

§ 5.

Alla kostnader för vinnande af fastställelse af denna afsöndring och erhållande af lagfart betalas af köparen, men säljaren förbinder sig att kostnadsfritt tillhandahålla köparen därtill nödiga handlingar och då dödning af inteckningarna verkställts aflämna nytt gravationsbevis.

§ 6.

Säljaren förbinder sig till hemul efter lag.

dergård den 12 Maj 1917.

Wiktor Larsson

Säljare.

E. E. Wikström

Köpare.

På en gång närvarande köpevitnen:

J. H. Magnusson

John Magnusson